

# 1. Pulizia a secco

viene effettuata con un aspirapolvere , bisogna lavorare il pavimento con una spazzola adatta. Applicando la spazzola apposita all'aspirapolvere viene ridotto l'attrito evitando così di graffiare la superficie.

Per la pulizia a secco consigliamo di spazzolare con mocci in microfibra. Questo moccio in microfibra è stato sviluppato specificatamente per la pulizia a secco e fa presa sullo sporco secco come per esempio la polvere bianca, i capelli , peli e polvere di gatti di, sassolini, sabbia e altre forme particolari di sporco.



## 2. Pulizia a umido

Al lavaggio a secco segue quello umido. Per questo la BIOFA ha sviluppato il prodotto a lavaggio universale NACASA 4059. NACASA è un prodotto concentrato e può essere diluito in proporzioni adeguate. Per pavimenti sporchi in maniera normale raccomandiamo una miscela di 10 ml NACASA per 10 ltr di acqua.

Una più alta concentrazione deve essere utilizzata per pavimenti sporchi in maniera maggiore.

Frequenza lavaggio: continua



# Pulizia di grandi superfici maggiori di 300 m<sup>2</sup>

Le grandi superfici si possono pulire anche attraverso l'ausilio delle macchine. (monospazzola aspiratrice)

Per superfici fino a 300 m<sup>2</sup> raccomandiamo per esempio la Combinatt 300E della ditta Taski. Per superfici ancora più grandi consigliamo invece diverse tipi Singo o similari.



# 3. Cura

Una cura accurata è la A e la O per la durata del vostro pavimento

Questa cura va effettuata regolarmente per ridurre l'attrito sulla superficie ed ottenere una bella superficie satinata. Frequenza: con usura forte consigliabile ogni ca. 14 gg, con usura standart ca. 1 mese

- Il pavimento deve essere come prima descritto accuratamente pulito.
- A seguire trattare con NAPLANA 4061. Per un uso normale mescolare  $\frac{1}{2}$  - 1 tappo in 5 litri di acqua tiepida. Distribuire sull'intera superficie, meglio se con l'utilizzo di un moccio. Lasciare essiccare.
- Lo stesso processo può essere fatto su superfici laccate utilizzando solo  $\frac{1}{2}$  tappo per evitare pericolo di scivolare
- Se il pavimento dopo il trattamento rimanesse opaco si potrebbe scegliere anche un dosaggio maggiore. Si dovrebbe tuttavia rinunciare ad applicazioni intense perché si potrebbe correre il rischio di legare la cera con la polvere.

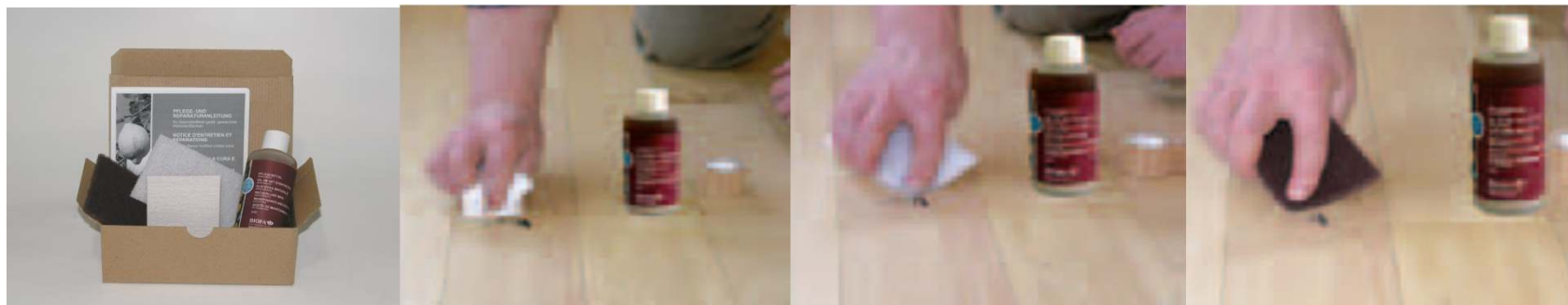


## 4. Rimozione delle macchie più ostinate

Per le macchie più ostinate sui parquet in legno, che attraverso il lavaggio umido prima descritto non si riescono a rimuovere ( tracce d'asfalto, gomme da masticare, strisce nere delle suole...) , si consiglia di trattarle con il procedimento di seguito indicato:

Pulizia del pavimento base come descritto.

- Usare il set di cura BIOFA 2081. Versare l'olio – cera naturale sulla macchia, lasciare agire un attimo e a seconda dell'ostinatezza della macchia lucidare con il panno in lana.
- Nel caso in cui la macchia in questa maniera non venisse rimossa, ripetere il procedimento secondo questa sequenza: lasciare agire l'olio – cera naturale ca. 10-15 min, poi a secondo lo sporco sia ostinato o meno lavorare con il Pad bianco, Pad verde o con la sottile carta vetrata (P280). Rimuovere lo sporco con un panno assorbente. Lucidare successivamente le superfici.



## 4. Graffi, danni e pulizia di fondo

- **Avendo danni come graffi**, bagnare bene con l'olio – cera set di cura 2081, lasciare per ca. 20 min e poi lucidare a secco con il panno di cotone. Se necessario ripetere così il legno danneggiato è di nuovo protetto
- **Danni profondità da pressione:** carteggiare bene la profondità, in acquarla e con un panno sufficientemente umido e un ferro da stiro metterlo sotto vapore. Se necessario ripetere l'operazione. Attenzione mai toccare direttamente il legno con lo stiro. Al momento che la fibra del legno si è gonfiata, e la profondità è così tirata su lasciare essiccare bene e carteggiare bene cominciando con grana 150, proseguendo con 180 e come finale 240. Applicare in modo abbondante con l'olio – cera tramite il panno e dopo ca. 15 – 20 min lucidare a secco.
- **Pulizia a fondo di tutta la superficie:** Lo sporco ostinato può essere trattato con il sapone liquido neutro NAPONA 2090 diluito 1:1 con acqua tramite applicazione abbondante con un moccio lasciandolo lavorare per ca. 5 min.; se necessario ribagnare parti seccate precedentemente. Spazzolare superficie con spazzola o se con monospazzola con Pad verde. Di seguito pulire molto bene con acqua limpida, rilavando una seconda volta per neutralizzare bene. Dopo essiccazione di ca. 6-8 ore ritrattare con olii o vernici adatte.

